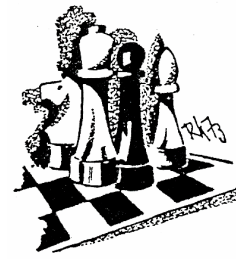


SCHACHBEZIRK HAMM

Erlenstr. 29, 59071 Hamm



SB Hamm, Jochen Leifeld, Raabestr. 9, 59227 Ahlen

An

alle Vereine
des Schachbezirks Hamm

**2. Bezirksspielleiter und
Beauftragter für Wertungen**

Jochen Leifeld

Raabestr. 9

59227 Ahlen

Tel.: (0 23 82) 14 70

Mail: Jochen@Leifeld-Ahlen.de

www: www.SBHamm.de

Ahlen, den 26.10.2015

Ausschreibung zum Einzelpokal des SB Hamm 2015/16

Spielort: Der Spieler mit den weißen Steinen reist zu seinem Gegner mit den schwarzen Steinen.

Modus Die erste Runde wird so gepaart, dass danach eine durch zwei teilbare Restspieleranzahl entsteht.

Endet eine Partie remis, werden mit vertauschten Farben zwei Blitzpartien gespielt. Wenn auch hier Punktgleichstand entsteht, entscheidet die nächste Gewinnpartie. Der Verlierer scheidet aus.

Bedenkzeit: Jeder Spieler erhält für die ersten 40 Züge 2 Stunden Bedenkzeit. Nach der Zeitkontrolle sind die restlichen Züge der Partie innerhalb 1 Stunde je Spieler zu absolvieren.

Ergebnismeldung Die Ergebnisse meldet der jeweilige Sieger an den 2. Spielleiter per Mail oder Telefon (s. oben). Bei Unentschieden meldet der erstgenannte Spieler.

Termine:

Vorrunden:	Die Termine werden bekannt gegeben, sobald die Teilnehmer feststehen.
Halbfinale:	15.01.2015
Finale:	12.02.2016

Diese Termine gelten als „letzte Möglichkeit“! Das heißt, dass die Begegnungen bis einschließlich diesem Termin gespielt sein müssen. Abweichungen von diesen Terminen sind somit zulässig, sofern sie VOR dem angesetzten Termin liegen.

Meldeschluss: Der Meldeschluss ist der 08.11.2015

Freundliche Schachgrüße
Jochen Leifeld